

EL PRAT DE LLOBREGAT



EL PRAT DE LLOBREGAT, EN CIFRAS

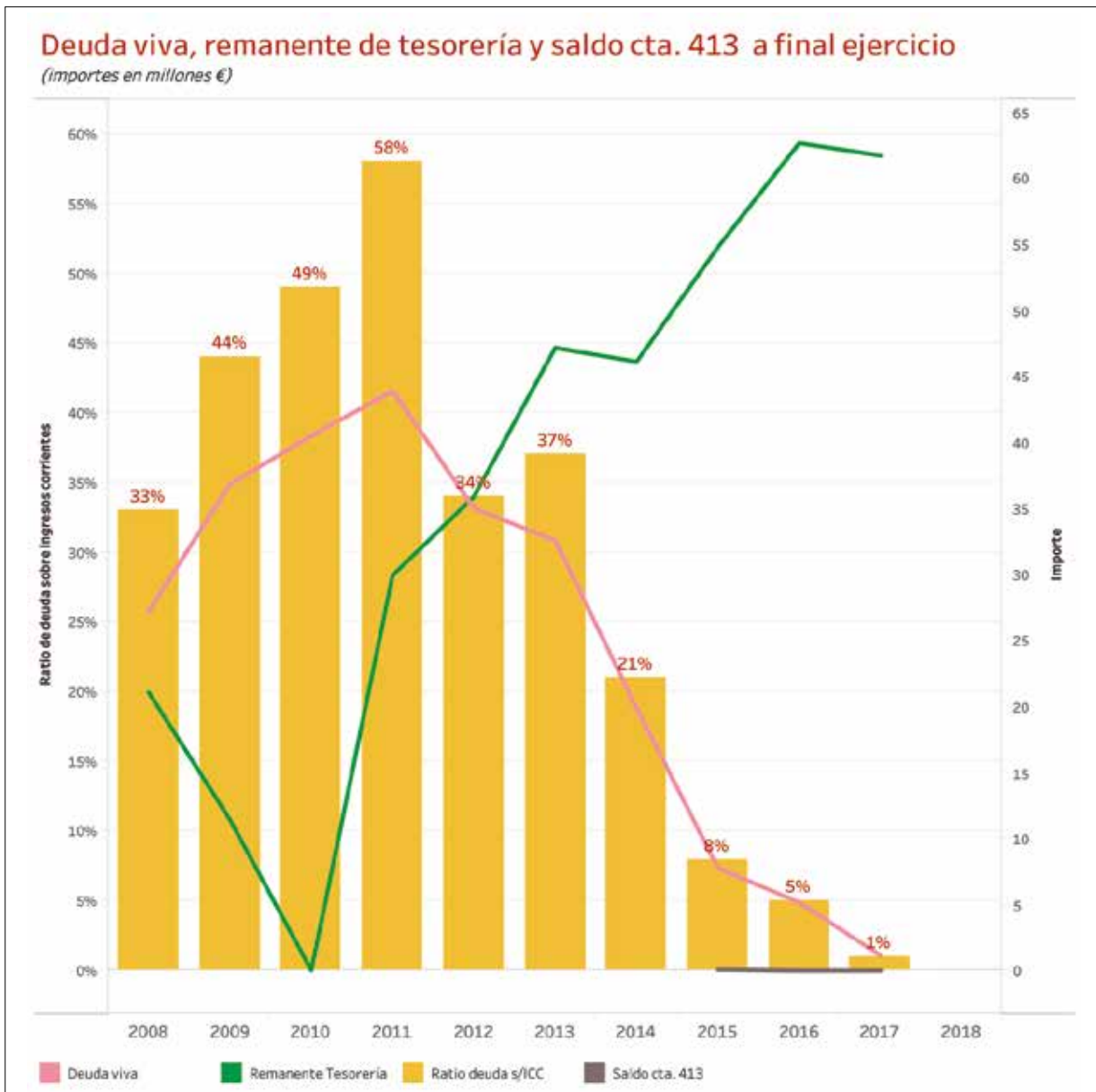
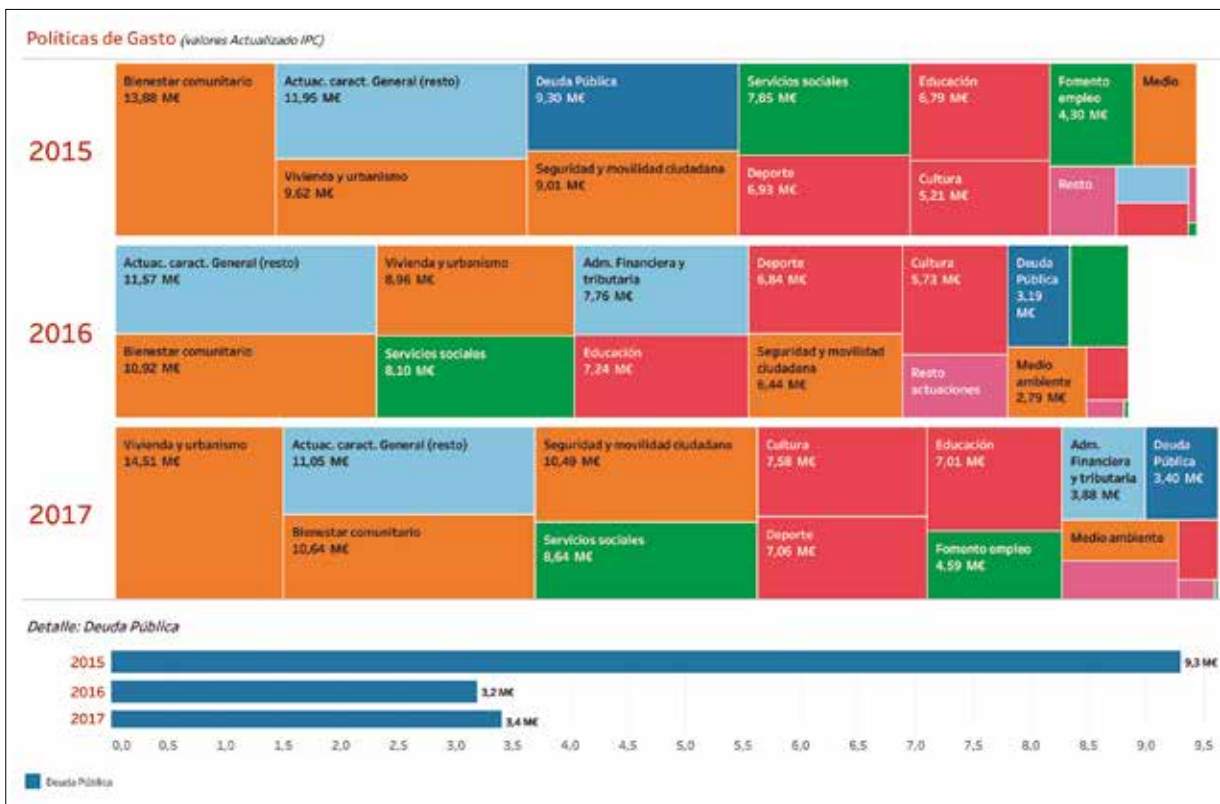
Población residente:	63.897 hab
Población no residente*:	31.083 hab
Superficie total:	3.153 Ha
Superficie urbana:	665 Ha
Superficie edificada:	534 Ha.

La economía de El Prat se ha caracterizado en los últimos años por una imparable bajada de la deuda viva. Desde 2011, año en el que la deuda se encontraba en altos históricos con 40,9 millones €, se ha conseguido disminuir esta hasta llegar a los 1,2 millones €, lo cual supone un ratio de deuda de tan solo 1%.

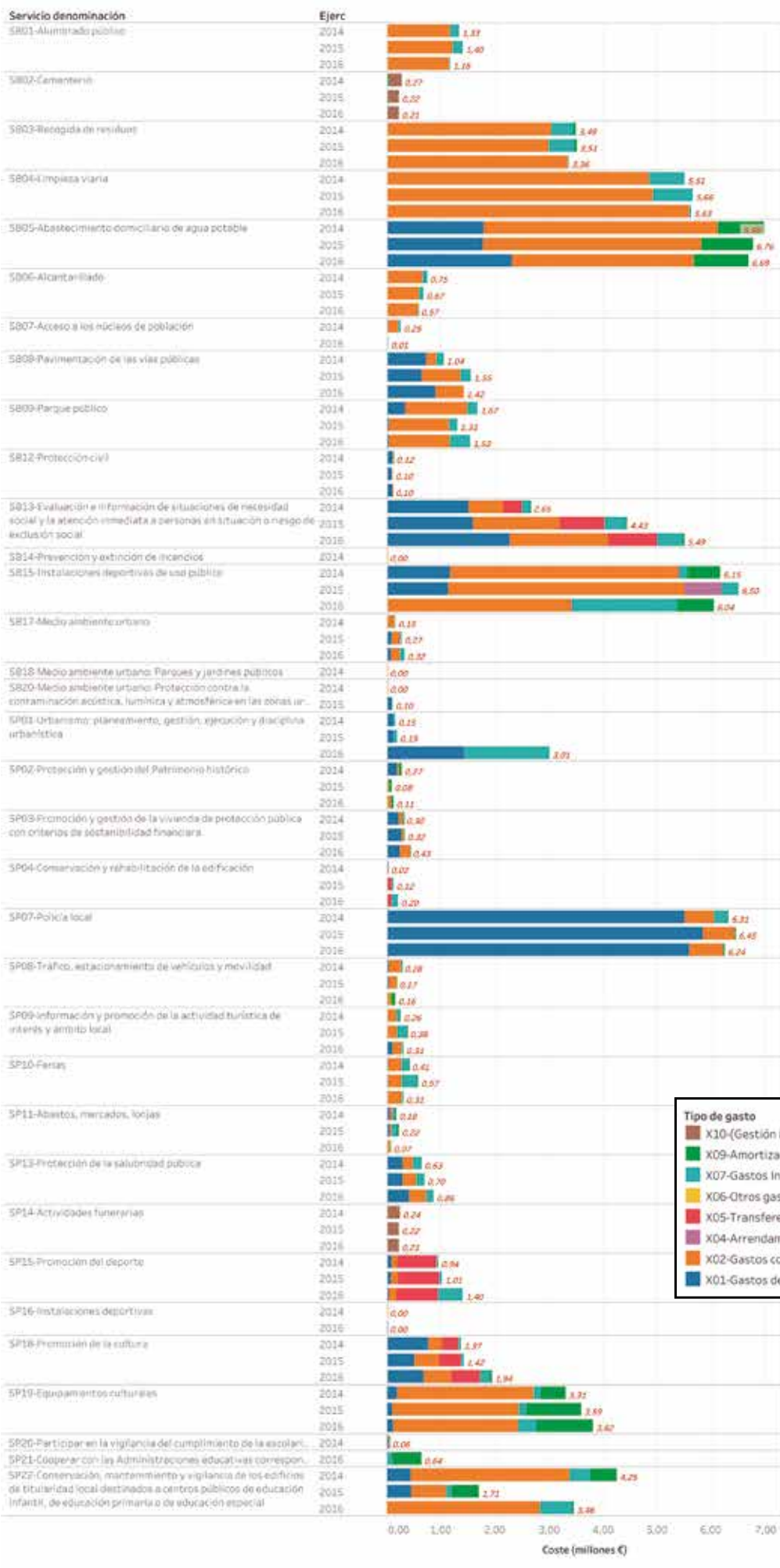
En cuanto al pago de proveedores, se observa en los gráficos que la cantidad de días sobre el periodo de pago legal estuvo en aumento constante desde mediados del 2016 hasta llegar a un alto en el cuarto trimestre de 2017 con 14 días de retraso. Sin embargo, en los últimos datos ofrecidos por Airef el ayuntamiento de El Prat ha conseguido reducir este periodo en el primer trimestre de 2018 a la mitad. Además, el importe pendiente de pago se ha reducido proporcionalmente desde el segundo trimestre de 2017, llegando en el primer trimestre de 2018 a 4,3 millones € pendientes.

Dentro de las políticas de gastos, se pueden observar importantes entre el año 2016 y 2017 (últimos datos disponibles). En el transcurso de este año vivienda y urbanismo se han convertido en la mayor inversión del ayuntamiento, pasando de 8,85 millones € a 14,52 millones €. Asimismo llama la atención que la inversión en la administración financiera y tributaria se ha reducido a más de la mitad, de 7,66 millones € a 3,88 millones €.

En costes de servicios resaltan por lo alto el abastecimiento domiciliario de agua potable con 6,69 millones €, la Policía Local con 6,24 millones € y las instalaciones deportivas de uso público con 6,04 millones €. Asimismo por la parte baja cabe resaltar una inversión nula en el medio ambiente urbano, referente a parques y jardines públicos. Así también ha habido un aumento importante en los costes del planteamiento, gestión, ejecución y disciplina urbanística, que ha incrementado de 190.000€ a 3.01 millones €.



Coste de Servicios



CRONOLOGÍA DE 2018

Enero

El cangrejo azul amenaza el ecosistema del Delta

Febrero

Lluís Mijoler releva a Tejedor como candidato de ICV

Fomento activa la construcción de la terminal satélite del Aeropuerto e impulsa un servicio ferroviario de alta velocidad más barato que tendrá El Prat como estación final

El Prat acoge por primera vez la Maratest de 30 km



Marzo

El Prat impulsa un programa local pionero para promover los valores del deporte

Abril

Una empresa de El Prat crea un dispositivo para controlar la casa desde el móvil

Se triplica el tráfico de heroína en el Aeropuerto en los últimos tres años



Mayo

Dos heridos graves en un accidente laboral en el Aeropuerto

Alfred Garcia, junto a Amaia, queda en el puesto 23 de Eurovisión

Finaliza la primera fase de la reparación de la desalinizadora

Junio

Barcelona, L'Hospitalet y El Prat suman fuerzas para impulsar el Delta

Mención europea al Aeropuerto de El Prat

Julio

Idealista alerta de falta de vivienda en El Prat, Vila-decans y Sant Boi

El Prat pone coto a los pisos turísticos: edificios de uso exclusivo y en calles anchas

El regidor de ICV Sergi Alegre deja el acta de regi-



BALANÇ DE MANDAT Respon LLUÍS TEJEDOR, alcalde (ICV-EUiA)

“Un objectiu ha estat impulsar l'economia local amb ajudes a empreses que contractin aturats”

-Quins han estat els principals projectes que s'han portat a terme durant aquesta legislatura?

- Entre els reptes i compromisos hi ha qüestions transcendents per a la ciutadania com el desenvolupament del projecte Interseccions, en el que Educació, Cultura i Comunitat són eines de transformació social, dirigides a construir una comunitat que garanteixi la igualtat d'oportunitats, la creativitat i l'esperit crític, necessaris per avançar en reptes de present i de futur. Fins ara han participat en aquest projecte 5.355 alumnes, 429 docents, 25 escoles i instituts i 60 tècnics. Interseccions es centra en àmbits on es treballen els coneixements de les arts, la ciència, l'anglès, la cultura popular i el foment de la lectura.

Un altre deure d'aquest mandat és el de seguir treballant per reforçar l'atenció integral i el suport a les persones més vulnerables i el seu entorn, per tal de garantir que les seves necessitats bàsiques quedin cobertes.

En l'actual conjuntura, marcada encara pels efectes de la crisi, un altre objectiu prioritari ha estat el d'impulsar l'economia local amb ajudes directes a les empreses que contractin treballadors en atur, donar suport a les persones aturades, impulsar la formació i la innovació, i estimular l'economia social i cooperativa. L'Ajuntament ha augmentat en un 16,4% el pressupost destinat a assolir aquestes fites.

En relació amb equipaments i urbanisme de la ciutat, s'està treballant en el projecte del teatre de l'Artesà, que ha de ser l'element nuclear del projecte d'arts escèniques; en la construcció d'un nou centre cívic i també d'un nou institut, i en la reurbanització de l'avinguda de la Verge de Montserrat, amb la creació de dos aparcaments subterranis. D'altra banda, l'Ajuntament està treballant per facilitar l'accés a un habitatge digne a les persones que ho necessitin, afavorint la disponibilitat d'habitatges de lloguer i també fent les accions necessàries per incrementar el parc d'habitatges municipals.



- Hi haurà cap projecte que es porti a terme o es finalitzi en el que queda abans de les municipals?

- El PAM 2016 – 2019 està articulat en 18 línies d'actuació, 83 objectius i 219 accions. En el darrer balanç, el 53,88% de les accions previstes al PAM ja havien estat executades o en funcionament, el 43,84% estaven en procés d'execució i el 2,28% restant no es podran realitzar en aquest mandat per diferents motius. Això significa que al final d'aquest mandat s'hauran complert el 97,72% de les actuacions previstes.

- Què quedarà sense fer-se?

- S'està treballant per poder fer un conveni amb la Generalitat per a la construcció d'una nova residència per a gent gran i un centre de dia públics

- Repeteix com a candidat?

- No repeteixo.

ENQUESTA OPOSICIÓ Sense resposta del PP

EL LLOBREGAT s'ha posat en contacte amb el principal grup de l'oposició al Ple en reiterades ocasions des de l'estiu i no ha rebut cap resposta a la nostra petició per respondre l'enquesta.



dor tras 27 años

Séptima edición del Preview, el festival de cortometrajes de la ciudad

Agosto

Récord histórico de pasajeros en el Aeropuerto el 19 de agosto, con 181.206

Septiembre

Octubre

El Festival Esperanzah! reivindica el papel de la mujer en la música en su décima edición



Noviembre

Se pone de nuevo en marcha la tuneladora bajo la pista principal del Aeropuerto

Diciembre

El Prat y Martorell lideran la facturación de empresas en la comarca

El Aeropuerto de El Prat pasa a llamarse Josep Tarra-dellas por decisión del Consejo de Ministros



Resultados de las elecciones municipales de 2015 en El Prat de Llobregat

